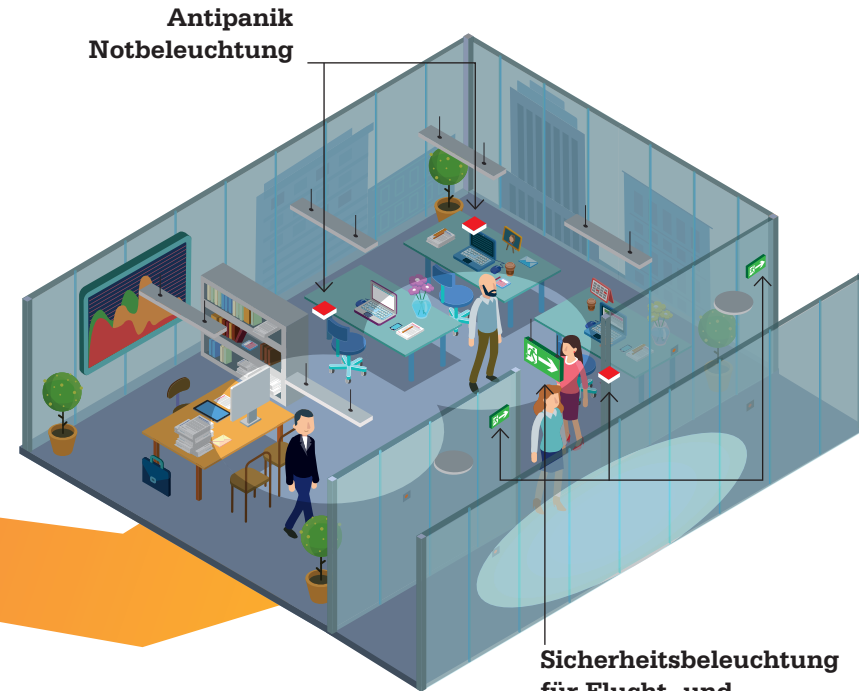




## Was ist Notbeleuchtung?

- Beleuchtung, die bei Störung der Stromversorgung der allgemeinen künstlichen Beleuchtung wirksam wird.
- Bei Ausfall der Stromversorgung wird die Notbeleuchtung aktiv und weist Ihnen den Weg zu einem sicheren Bereich.
- Notbeleuchtung wird in allen Gebäudearten installiert mit Ausnahme von Wohnbereichen.



## Verpflichtend

- Die Notbeleuchtung ist eine europäische gesetzliche Anforderung, die installiert und betriebsbereit sein muss. Sie bedarf einer regelmäßigen Überprüfung und Wartung.
- Nationale Vorschriften regeln zusätzliche und/oder abweichende Anforderungen.
- Alle Produkte für die Notbeleuchtung müssen eine CE-Kennzeichnung tragen und die Anforderungen der entsprechenden Richtlinien und Normen erfüllen.

### EU-Rechtsvorschriften

**Richtlinie für Sicherheit und Gesundheitsschutz am Arbeitsplatz (89/391/EEC) - Beleuchtungsniveaus**

- Rettungswege (Fluchtwege) und Notausgänge müssen mit Sicherheitszeichen kenntlich gemacht werden.
- Die Notbeleuchtung muss bei Ausfall der Beleuchtung eine angemessene Beleuchtungsstärke sicherstellen.

**Richtlinie über Mindestvorschriften für die Sicherheits- und/oder Gesundheitsschutzkennzeichnung am Arbeitsplatz (92/58/EEC)**

- Die Komponenten müssen regelmäßig gereinigt, gewartet und ersetzt werden.

### EU-Normen

#### Anwendungsnormen

- DIN EN 1838 - Grundlagen Notbeleuchtung
- DIN EN 12193 - in Sportstätten
- DIN EN 16276 - in Straßentunneln
- DIN EN 50171 - Zentrale Sicherheitsstromversorgungssysteme
- DIN EN 50172 - Sicherheitsbeleuchtungsanlagen
- DIN EN 62034 - Automatische Prüfsysteme für batteriebetriebene Sicherheitsbeleuchtung für Rettungswege



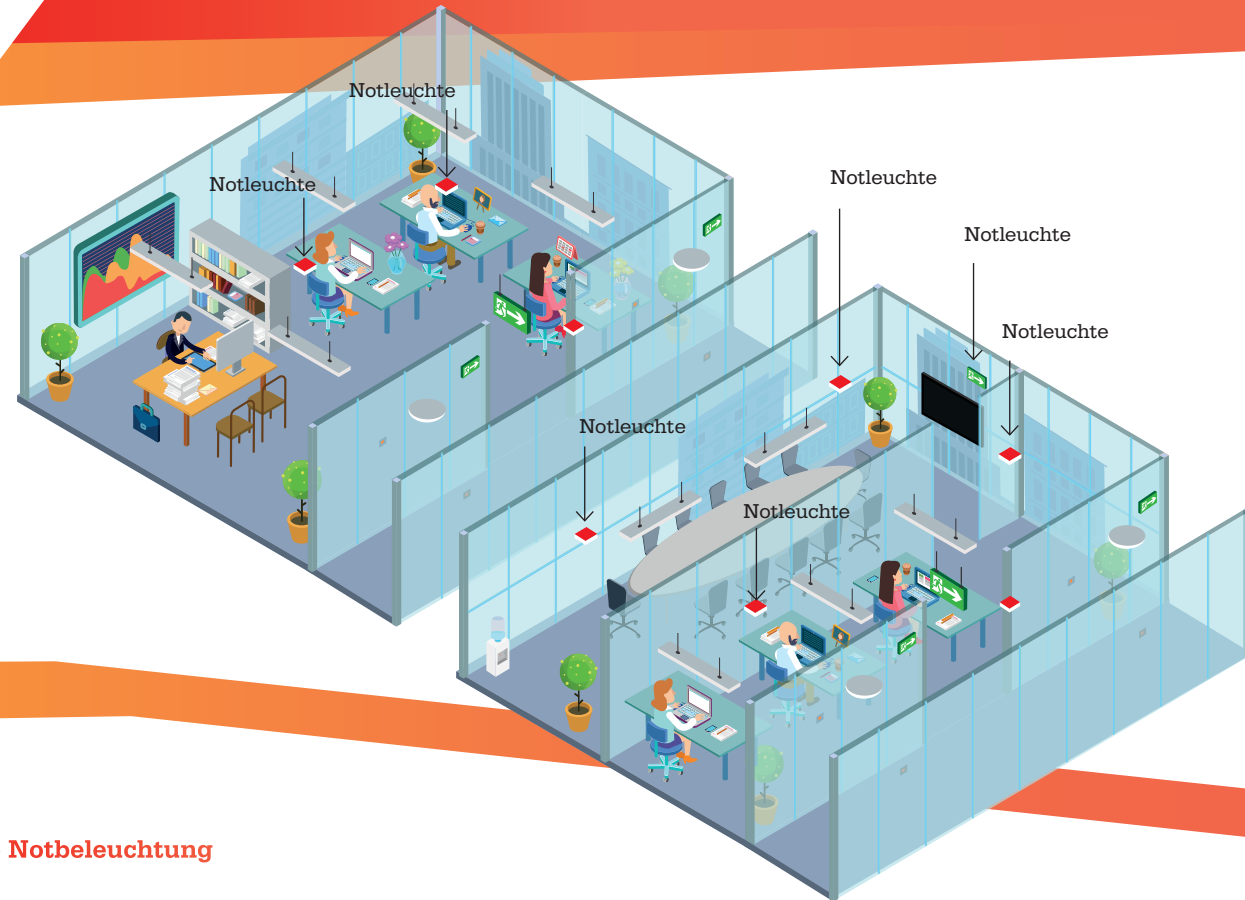


## Kontinuierliche Bewertung

Die Notbeleuchtung muss während ihrer gesamten Lebensdauer fortwährend begutachtet bewertet werden, um sicherzustellen, dass sie ihren Zweck erfüllt.

Änderungen der Gebäudeanordnung oder -Nutzung können dazu führen, dass die Notbeleuchtung nicht mehr korrekt oder angemessen ist und neu geplant werden muss.

Daher muss die Notbeleuchtung regelmäßig geprüft werden, um sicherzustellen, dass sie korrekt ist und im Notfall eine sichere Umgebung bietet. Das Versäumnis, dies zu tun, ist eines der fünf wichtigsten Probleme bei der Einhaltung einer bestimmungsgemäßen Notbeleuchtung.



## Wartung

Es ist eine gesetzlich verankerte Anforderung, dass Ihre Notbeleuchtung ordnungsmäßig im Betrieb ist.

Wann wurde zuletzt Ihre Notbeleuchtung überprüft?

- Geschäftsinhaber und/oder Pächter sind gesetzlich verpflichtet, ihre Notbeleuchtung regelmäßig zu überprüfen, um den ordnungsgemäßen Betrieb sicherzustellen.
- Geschäftsinhaber und/oder Pächter haften für Personenschaden bei Ausfall der Notbeleuchtung im Notfall.
- Eine kurze Funktionsprüfung stellt sicher, dass die Notleuchten ordnungsgemäß in Betrieb sind.

