



Technische Änderungen und Irrtümer vorbehalten

Stand: 2026-

Leuchte Typ:
T6W310ENB.V4

Produktabbildung | Maßzeichnung



Technische Änderungen und Irrtümer vorbehalten

Technische Daten

Bemessungslichtstrom der Leuchte

Lichtstärke

Farbtemperatur

Lichtlenkung

Leistung LED

Leistung AC

Stand: 2026-

Leuchte Typ:
T6W310ENB.V4

99 lm

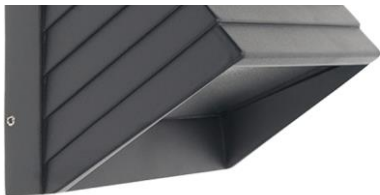
50 cd

6975 K

Flächenausleuchtung

1 W

0,2 W



Technische Änderungen und Irrtümer vorbehalten

Leistung DC

Dimmbar

Nennspannung AC

Bemessungsbetriebsdauer

Betriebsmodus Dauerschaltung

Für den Dauerbetrieb geeignet

Umschaltung DS/BS möglich

Stand: 2026-

Leuchte Typ:
T6W310ENB.V4

1,2 W

Nein

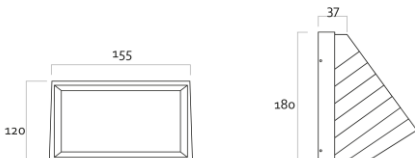
230 V AC 50/60 Hz

3 h

Nein

Nein

Nein



Technische Änderungen und Irrtümer vorbehalten

Schutzart

Schutzklasse

Gehäusefarbe

Gehäusematerial

Montageart

Länge

Breite

Stand: 2026-

Leuchte Typ:
T6W310ENB.V4

IP65

I

Anthrazit

Aluminium

Wandanbau

180 mm

180 mm



Technische Änderungen und Irrtümer vorbehalten

Höhe

Gewicht

Umgebungstemperatur

Batterie-Zelltechnologie

Batterie-Nennspannung

Batterie-Nennkapazität

Prüfsystem

Stand: 2026-

Leuchte Typ:
T6W310ENB.V4

120 mm

1,34 kg

0 - 40 °C

LiFePO4

6,4 V

1000 mAh

NB



Technische Änderungen und Irrtümer vorbehalten

Stand: 2026-

Leuchte Typ:
T6W310ENB.V4