



Technische Änderungen und Irrtümer vorbehalten

Stand: 2026-

Leuchte Typ:  
**T6W810ENB.V4+EBH**

**Produktabbildung | Maßzeichnung**



Technische Änderungen und Irrtümer vorbehalten

## **Technische Daten**

Bemessungslichtstrom der Leuchte

Lichtstärke

Farbtemperatur

Lichtlenkung

Leistung LED

Leistung AC

Stand: 2026-

Leuchte Typ:

**T6W810ENB.V4+EBH**

99 lm

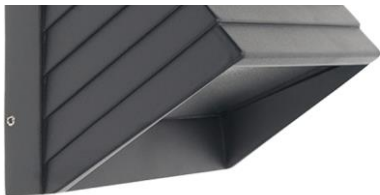
50 cd

6975 K

Flächenausleuchtung

1 W

0,2 W



Technische Änderungen und Irrtümer vorbehalten

Leistung DC

Dimmbar

Nennspannung AC

Bemessungsbetriebsdauer

Betriebsmodus Dauerschaltung

Für den Dauerbetrieb geeignet

Umschaltung DS/BS möglich

Stand: 2026-

Leuchte Typ:

**T6W810ENB.V4+EBH**

1,2 W

Nein

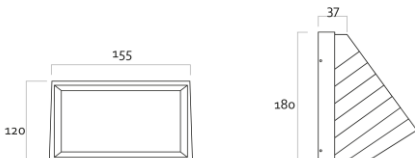
230 V AC 50/60 Hz

8 h

Nein

Nein

Nein



Technische Änderungen und Irrtümer vorbehalten

Schutzart

Schutzklasse

Gehäusefarbe

Gehäusematerial

Montageart

Länge

Breite

Stand: 2026-

Leuchte Typ:

**T6W810ENB.V4+EBH**

IP65

I

Anthrazit

Aluminium

Wandanbau

180 mm

180 mm

**FISCHER**   
■ **AKKUMULATORENTECHNIK**



Technische Änderungen und Irrtümer vorbehalten

Höhe

Gewicht

Umgebungstemperatur

Batterie-Zelltechnologie

Batterie-Nennspannung

Batterie-Nennkapazität

Prüfsystem

Stand: 2026-

Leuchte Typ:

**T6W810ENB.V4+EBH**

120 mm

1,34 kg

-15 - 40 °C

LiFePO4

6,4 V

3000 mAh

NB



Technische Änderungen und Irrtümer vorbehalten

Stand: 2026-

Leuchte Typ:  
**T6W810ENB.V4+EBH**