

## Bedienungsanleitung

### Easy Range Extender

#### Leistungsmerkmale:

Der easy-NB Range-Extender ermöglicht Konnektivität von easy-NB Notleuchten, auch dort wo keine Netzabdeckung durch die deutsche Telekom im Gebäude gewährleistet ist.

- Punkt zu Punkt Verbindung zur Leuchte über Steuerleitung
- Bis zu 4x NB-IoT Module
- Wetterfestes Gehäuse.
- Anschluss über I-Y(St)Y 2x0,6 mm<sup>2</sup>
- Bis zu 100 m Anschlusslänge.



#### Sicherheitshinweise:

Arbeiten am Stromnetz dürfen nur von qualifiziertem Fachpersonal unter Berücksichtigung der landesüblichen Installationsvorschriften ausgeführt werden. Vor der Montage ist die Netzspannung freizuschalten.

**Achtung:** Bei Schäden oder Folgeschäden, die durch Nichtbeachtung der Anleitung verursacht werden, erlischt der Garantieanspruch. Diese Bedienungsanleitung ist vor der Inbetriebnahme des Produktes genauestens durchzulesen.

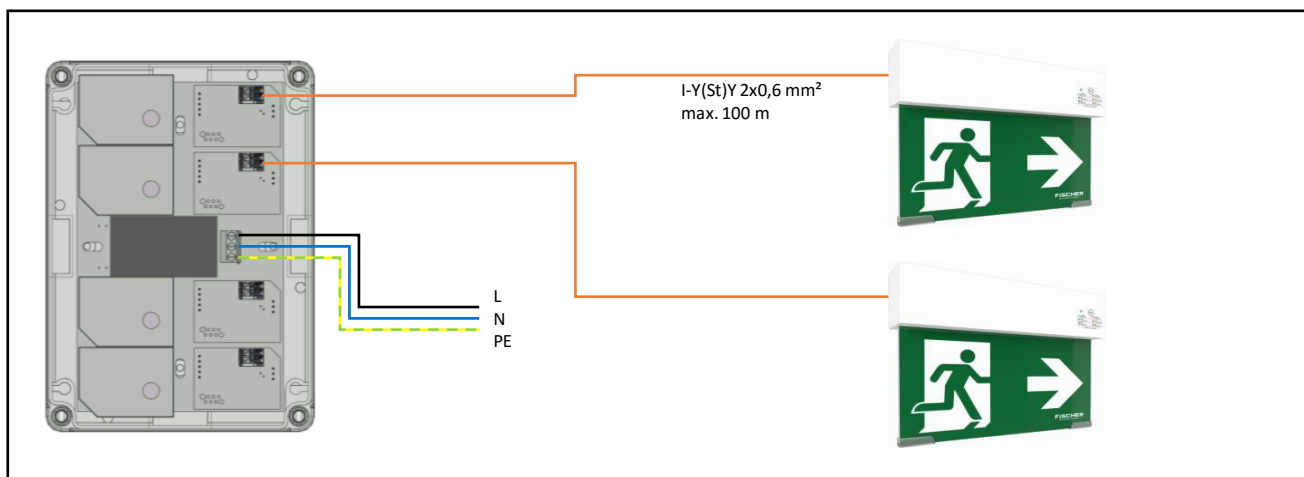
#### Technische Daten:

Versorgungsspannung	230 V AC
Schutzart	IP 65
Schutzklasse	II
Max. easy-NB Module	4
Betriebstemperatur	-20 bis 50 °C
Leistungsaufnahme	8 W
Steuerleitung	2x2x0,6 mm <sup>2</sup>
Max. Länge Steuerleitung	100 m
Abmessungen	180x130x63 mm
Gehäusematerial	Polycarbonate
Farbe	Grau

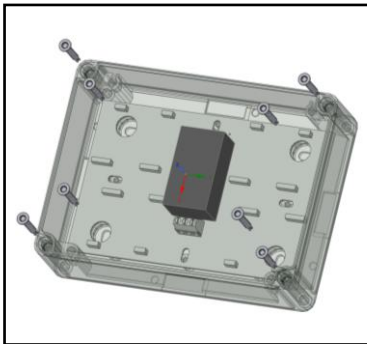
#### ACHTUNG unbedingt beachten:

Die Polarität muss unbedingt beachtet werden! Bei Verpolung der Zuleitung wird die Elektronik gravierend beschädigt und der Baustein kann nicht mehr in Betrieb genommen werden!!

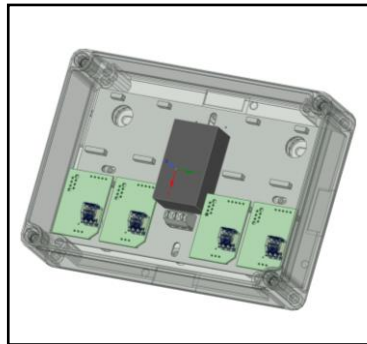
#### Anschlusschema



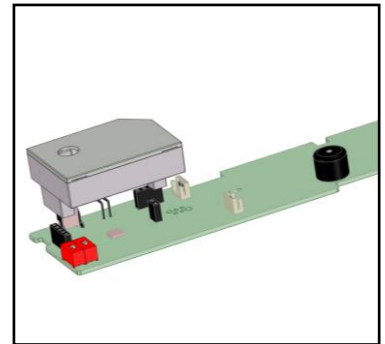
## Installation



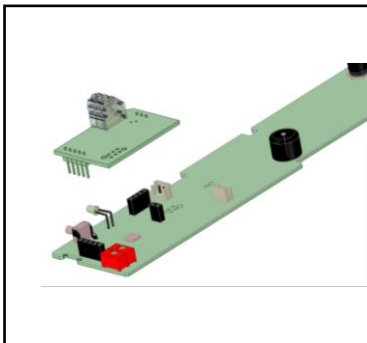
Extendergehäuse öffnen und installieren.



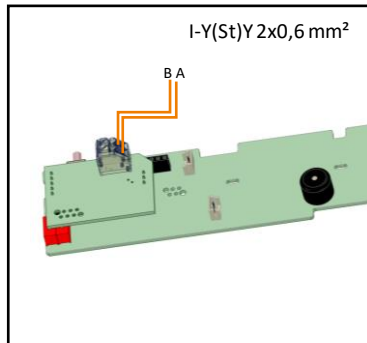
Bus Module im Extender installieren.



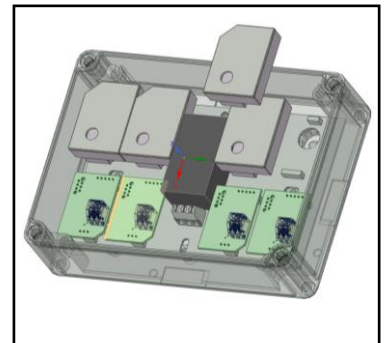
Easy-NB Addon aus der Notleuchte entfernen.



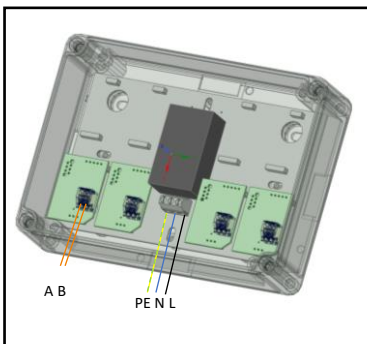
Bus Addon in der Leuchte installieren. Auf die den korrekten Anschluss achten!



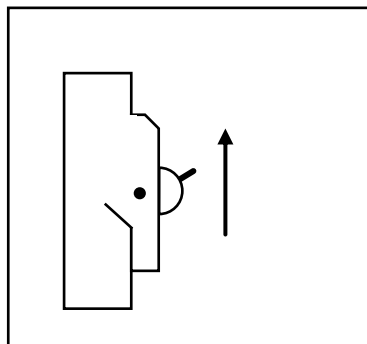
Bus Modul anschließen.



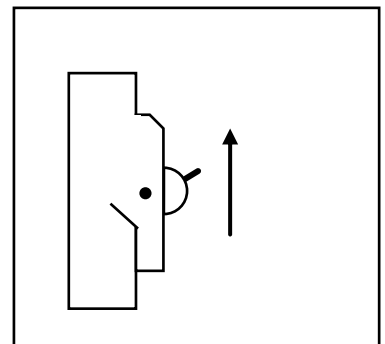
Easy-NB Addon im Extender installieren. Easy-NB Addons nur in der oberen Reihe installieren.



Anschlusskabel für die Netzversorgung und Bus aus der Leuchte im Extender anschließen.



**\*\*Antennenposition\*\***



Einschalten.