

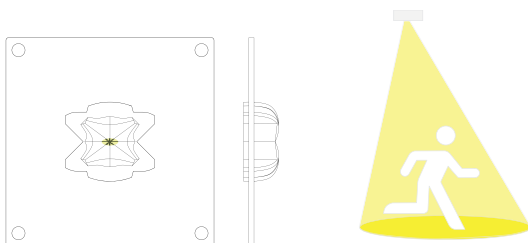


FiSCHER Sicherheits- und Rettungszeichenleuchten

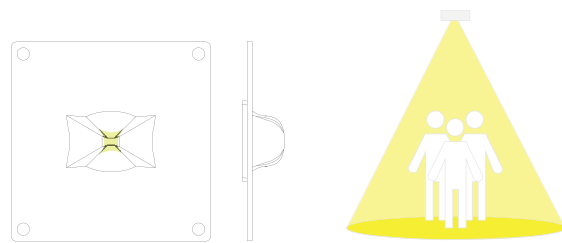


Neue optische Systeme

Trotz fortschreitender Reduktion der LED-Leistung bringen unsere Leuchten heute identische, wenn nicht sogar höhere Abstandswerte. Wir erreichen das durch die permanente Weiterentwicklung unserer optischen Systeme. Bei den neuen Linsen-Optiken sorgt ein innovatives Design für eine genau auf den Anwendungszweck angepasste Ausstrahlungscharakteristik. Ob homogene Flächenbeleuchtung in der Anti-Panik Version, oder eine klare, breite Ausleuchtung des Rettungsweges, die beiden neuen Linsentypen ermöglichen lichttechnische Bestwerte für einen minimalen Leuchteneinsatz. So können wir sowohl Ihre Investitionen, als auch Ihren Installationsaufwand auf ein Minimum reduzieren.



Rettungsweglinse X5 zur Beleuchtung von Rettungswegen



Antipanik Version X9 zur Beleuchtung von Flächen

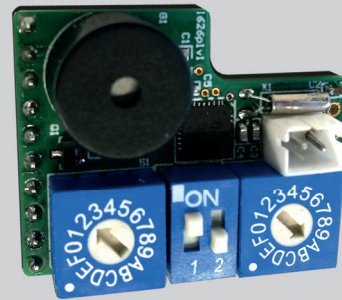
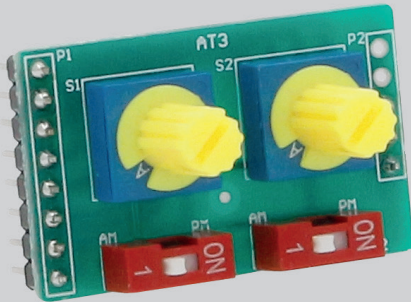


LiFePO₄ Batterie

Weitere Produktserien wurden auf den neuen Lithium Akku umgestellt. Die von uns eingesetzten LiFePO₄-Akkumulatoren besitzen in Bezug auf Zyklenfestigkeit, Baugröße, Kapazität und Gewicht deutliche Vorteile gegenüber verbreiteten NiCd oder Blei Akkus. Zudem enthalten sie keine toxischen Substanzen oder Schwermetalle. Sie sind also nicht nur in Bezug auf die Umweltbelastung und die Lebensdauer ein Fortschritt, sondern sie erlauben es uns, auch beim Leuchtendesign neue Wege zu gehen.

Vorteile

- 10 Jahre Haltbarkeit bei 2000 Ladezyklen
- Hohe Energiedichte
- „Grüne“ Batterie ohne giftige Metalle
- Stabile Spannungsquelle über den gesamten Entladevorgang
- Kein Memory Effekt



AT₃ - Addon

Akustische Fehlermeldung für Einzelbatterieeleuchten sorgen für patentierte Sicherheit. Allerdings können automatische Tests zu Zeitpunkten durchgeführt werden, in denen keine akustische Meldung bei Fehlern erwünscht ist! Mit dem AT₃ Addon kann der Testzeitpunkt flexibel auf die geforderte Situation angepasst werden.

Vorteile

- Flexible Testzeitpunkte für wöchentlichen Funktions- und jährlichen Batterietest
- Zeitpunkt stundengenau einstellbar
- Keine automatischen Tests in Ruhe- oder Nutzungszeiten
- Konformität zu DIN VDE 0711-400 wird nicht beeinflusst



A3-Serie

Rettungszeichenleuchte mit elegantem Gehäuse aus eloxierten Aluminium. Die hochwertig gearbeitete Plexiglasscheibe sorgt für eine extrem gleichmäßige Ausleuchtung des Piktogramms. Ein neu entwickeltes Gehäuseprofil ermöglicht die einfache Universalmontage an Wand und Decke. Die Erkennungsweite der beiliegenden Universal-Steckpiktogramme beträgt 25 m.

Technische Daten & kompatible Technologien

- Einzelbatterietechnik mit LiFePO₄ Batterie
- Einzelbatterieleuchten mit AT2-Technologie
- Erkennungsweite 25 m
- Schutzart IP20
- Schutzklasse I | III bei INSiLIA-Technik
- Leuchtmittel Power-LED's
- Montageart Universalanbau
- Gehäuse aus Aluminium
- Farbe weiß, silber, Aluminium gebürstet
- Umgebungstemperatur -5 °C bis 35 °C
- Innovatives Strangprofil für flexible Montage
- DIP-Schalter zur Umschaltung von 3 h auf 8 h



Zentrales Überwachungs- und Steuerungssystem für Einzelbatterieleuchten



24 V Zentralbatteriesystem



230 V Zentralbatteriesystem



S4-Serie

Große Rettungszeichenleuchte mit einem Gehäuse aus Kunststoff in modernem Design. Die hochwertig gearbeitete Plexiglasscheibe ermöglicht eine extrem gleichmäßige Ausleuchtung des Piktogramms. Durch das neu entwickelte Gehäuseprofil besteht die Möglichkeit der einfachen Universalmontage an Wand und Decke. Die Erkennungsweite der universellen Steckpiktogramme beträgt 32 m.

Technische Daten & kompatible Technologien

- Einzelbatterietechnik mit LiFePO₄ Batterie
- Einzelbatterieleuchten mit AT2-Technologie
- Erkennungsweite 32 m
- Schutzart IP54
- Schutzklasse II | III bei INSiLIA-Technik
- Leuchtmittel Power-LED's
- Montageart Universalanbau
- Gehäuse aus Kunststoff
- Farbe weiß
- Umgebungstemperatur -5 °C bis 35 °C
- DIP-Schalter zur Umschaltung von 3 h auf 8 h



Zentrales Überwachungs- und Steuerungssystem für Einzelbatterieleuchten



24 V Zentralbatteriesystem



230 V Zentralbatteriesystem



F1



S1

F1 & S1 -Serie



- neue Universalplatine
- kompatibel zum AT3 - Addon
- Update von NiMH auf LiFePO₄

Technische Daten & kompatible Technologien

- Einzelbatterietechnik mit LiFePO₄ Batterie
- Erkennungsweite 27 m
- Schutzart IP54
- Schutzklasse II | III bei INSiLIA-Technik
- Leuchtmittel LED
- Montageart Universal (Wand/Decke)
- Gehäuse aus Kunststoff
- Farbe weiß
- Umgebungstemperatur -5 °C bis 35 °C
- DIP-Schalter zur Umschaltung von 3 h auf 8 h



Zentrales Überwachungs- und Steuerungssystem für Einzelbatterieleuchten



24 V Zentralbatteriesystem



230 V Zentralbatteriesystem



UL



UH

UL & UH -Serie



- neue Universalplatine
- kompatibel zum AT3 - Addon
- Update von NiMH auf LiFePO₄

Technische Daten & kompatible Technologien

- Einzelbatterietechnik mit LiFePO₄ Batterie
- Erkennungsweite UL 16 m | UH 32 m
- Schutzart IP54
- Schutzklasse II | III bei INSiLIA-Technik
- Leuchtmittel LED
- Montageart Universal (Wand/Decke)
- Gehäuse aus Kunststoff
- Farbe weiß
- Umgebungstemperatur -5 °C bis 35 °C
- DIP-Schalter zur Umschaltung von 3 h auf 8 h



Zentrales Überwachungs- und Steuerungssystem für Einzelbatterieleuchten



24 V Zentralbatteriesystem



230 V Zentralbatteriesystem



HA-Rettungszeichenleuchte (HAW / HAD)

Rettungszeichenleuchte mit Gehäuse aus robustem Kunststoff im klassischem Design. Die unterschiedlichen Hauben ermöglichen jeweils die Montage an Wand und Decke. Die Erkennungsweite der universellen Klebepiktogramme beträgt 28 Meter. Die Version mit Einzelbatterieheizung erlaubt den Einsatz der Leuchte bei bis zu -20° C.

Technische Daten & kompatible Technologien

- Einzelbatterietechnik mit LiFePO₄ Batterie (3 h / 8 h)
- Erkennungsweite 28 m
- Schutzart IP54/65
- Schutzklasse II | III bei INSiLIA-Technik
- Leuchtmittel Power-LED
- Montageart Universalanbau
- Gehäuse aus Kunststoff
- Farbe weiß
- Umgebungstemperatur 0 °C bis 40 °C
- Variante Heizungsleuchte frostsicher bis -20 °C
- Ballwurfsicher gemäß DIN 18032



Zentrales Überwachungs- und Steuerungssystem für Einzelbatterieleuchten



24 V Zentralbatteriesystem



230 V Zentralbatteriesystem



BA-Serie



- neue Universalplatine
- kompatibel zum AT3 - Addon
- Update von NiMH auf LiFePO₄

- Be- und Entlüftungssystem verhindert Kondensfeuchtigkeit im Innern der Leuchte

Technische Daten & kompatible Technologien

- Einzelbatterietechnik mit LiFePO₄ Batterie
- Erkennungsweite 27 m
- Schutzart IP65
- Schutzklasse I | III bei INSiLIA-Technik
- Leuchtmittel LED
- Montageart Wand
- Gehäuse aus Zinkor, pulverbeschichtet
- Scheibe EVONIK PLEXIGLAS RESIST®
- Farbe weiß
- Umgebungstemperatur 0 °C bis 40 °C
- Umgebungstemperatur EBH-Version -15 °C bis 35 °C
- AT2 Version DIP-Schalter zur Umschaltung von 3 h auf 8 h
- Ballwurfsicher gemäß DIN 18032



Zentrales Überwachungs- und Steuerungssystem für Einzelbatterieleuchten



24 V Zentralbatteriesystem



230 V Zentralbatteriesystem



AK-Serie

Wie aus einem Guss wirkt die neue AK Rettungszeichenleuchte. Die mit Wechselepiktogrammen ausgestattete, klare Kunststoffhaube fgt sich nahtlos an das moderne Aluminiumgehuse an.

Technische Daten & kompatible Technologien

- Einzelbatterietechnik mit LiFePO₄ Batterie
- Erkennungsweite 26 m
- Schutzart IP20
- Schutzklasse I | III bei INSiLIA-Technik
- Leuchtmittel Power-LED's
- Montageart Universalanbau
- Gehuse aus Aluminium
- Farbe silber
- Umgebungstemperatur -5 °C bis 35 °C
- DIP-Schalter zur Umschaltung von 3 h auf 8 h



Zentrales berwachungs-und Steuerungssystem fr Einzelbatterieleuchten



24 V Zentralbatteriesystem



230 V Zentralbatteriesystem



BSU-Serie



reddot award 2017
winner

Die BS-Serie zeichnet sich besonders durch ihr minimalistisch-modernes Erscheinungsbild aus, das sich mittels wechselbarer Oberflächen-Cover optimal auf jede Umgebung anpassen lässt. Die dezente Bauform ist das Resultat einer speziell entwickelten, besonders raumsparenden LED-Technologie mit herausragenden lichttechnischen Eigenschaften für einen minimalen Leuchteneinsatz.

Technische Daten & kompatible Technologien

- Einzelbatterietechnik mit LiFePO₄ Batterie (3 h / 8 h)
- Schutzart IP₄₂
- Schutzklasse II | III bei INSiLIA-Technik
- Leuchtmittel Power-LED
- Montageart Universalanbau
- Gehäuse aus Kunststoff
- Farbe weiß
- Umgebungstemperatur 0° C bis 40° C
- Speziallinse zur Flächenbeleuchtung
- Speziallinse zur Beleuchtung von Rettungswegen
- Rotierbare BS-Light-Engine für mehr Planungsfreiheit



Zentrales Überwachungs-und Steuerungssystem für Einzelbatterieleuchten



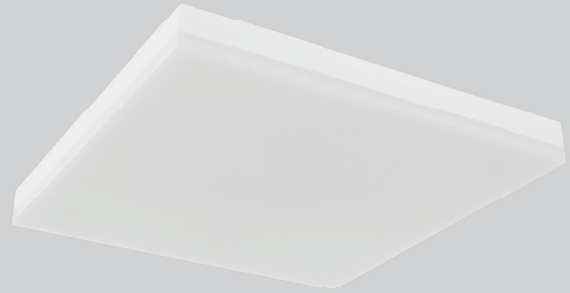
24 V Zentralbatteriesystem



230 V Zentralbatteriesystem



ER



ES

Edge -Serie

Die kombinierten Notleuchten der Familie ERU und ESU mit neuen hervorragenden Lichtparametern erlaubt den Einsatz als Allgemeinleuchte mit integrierter Notbeleuchtung. Neuste LED Technologien mit mehr als 100 lm/W vereinen Energieeffizienz mit langer Lebensdauer. Ein optimaler MCR-Bewegungsmelder liefert genau dann Beleuchtung, wenn sie benötigt wird.

Technische Daten & kompatible Technologien

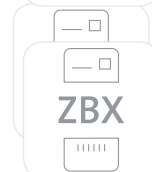
- Kombinierte Notleuchte
- Einzelbatterietechnik mit LiFePO₄ Batterie
- Schutzart IP54
- Schutzklasse II | III bei INSiLIA-Technik
- Leuchtmittel Power-LED
- 18 W LED Allgemeinleuchte mit 1950 lm
- Montageart Universalanbau
- Gehäuse aus Polycarbonat
- Farbe weiß
- Umgebungstemperatur 0°C bis 40°C



Zentralbatteriesystem
Steuerungssystem für Einzelbatterieleuchten



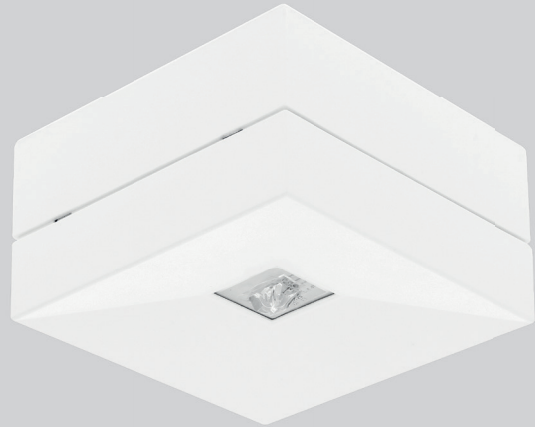
24 V Zentralbatteriesystem
24 V Zentralbatteriesystem



230 V Zentralbatteriesystem
230 V Zentralbatteriesystem



Rettungsweglinse



Antipanikversion

LVD-Serie

Die FiSCHER LV-Serie kombiniert eine effektive LED-Lichtquellen und eine speziell entwickelte Linsen-Optik zur optimalen Beleuchtung von Rettungswegen und Freiflächen. Die Optiken werden aus ultrareinem Material gewonnen und garantieren so einen sehr hohen Wirkungsgrad der Leuchten für einen minimalen Leuchteneinsatz.

Technische Daten & kompatible Technologien

- Einzelbatterietechnik mit LiFePO₄ Batterie (3 h / 8 h)
- Schutzart IP₄₁
- Schutzklasse II | III bei INSiLIA-Technik
- Leuchtmittel Power-LED
- Montageart Deckenanbau
- Gehäuse aus Kunststoff
- Farbe weiß
- Umgebungstemperatur 0 °C bis 40 °C
- Speziallinse zur Flächenbeleuchtung
- Speziallinse zur Beleuchtung von Rettungswegen



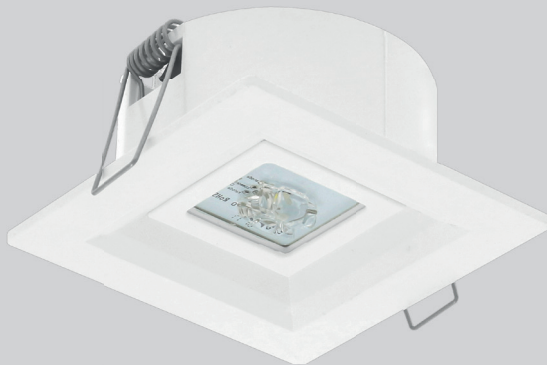
Zentrales Überwachungs- und Steuerungssystem für Einzelbatterieleuchten



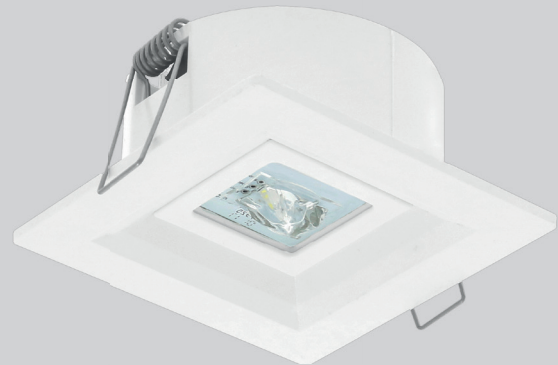
24 V Zentralbatteriesystem



230 V Zentralbatteriesystem



Rettungsweglinse



Antipanikversion

AWE-Serie

Sicherheitsleuchte mit Gehäuse aus Kunststoff in modernem Design. Der Einsatz einer Power-LED mit Speziallinse zur Beleuchtung von Rettungswegen oder Flächen ermöglicht Abstände von bis zu 24 m von Leuchte zu Leuchte. Gesteigerte Leuchtenlebensdauer durch optimiertes Temperaturmanagement.

Technische Daten & kompatible Technologien

- Einzelbatterietechnik mit LiFePO₄ Batterie (3 h / 8 h)
- Schutzart IP20
- Schutzklasse II | III bei INSiLIA-Technik
- Leuchtmittel Power-LED
- Montageart Deckeneinbau
- Gehäuse aus Kunststoff
- Farbe weiß
- Umgebungstemperatur 0 °C bis 40 °C
- Speziallinse zur Flächenbeleuchtung
- Speziallinse zur Beleuchtung von Rettungswegen



24 V Zentralbatteriesystem



230 V Zentralbatteriesystem



Rettungsweglinse



Antipanikversion

AXD-Serie

Sicherheitsleuchte mit Gehäuse aus Kunststoff in modernem Design. Der Einsatz einer Speziallinse zur Beleuchtung von Rettungswegen oder Flächen ermöglicht Abstände von bis zu 32 m von Leuchte zu Leuchte. Gesteigerte Leuchtenlebensdauer durch optimiertes Temperaturmanagement.

Technische Daten & kompatible Technologien

- Einzelbatterietechnik mit LiFePO₄ Batterie (3 h / 8 h)
Schutzart IP65
- Schutzklasse II | III bei INSiLIA-Technik
- Leuchtmittel Power-LED
- Montageart Deckenanbau
- Gehäuse aus Kunststoff
- Farbe weiß
- Umgebungstemperatur 0 °C bis 40 °C
- Ballwurfsicher gem. DIN18032
- Speziallinse zur Flächenbeleuchtung
- Speziallinse zur Beleuchtung von Rettungswegen



Zentrales Überwachungs-und Steuerungssystem für Einzelbatterieleuchten



24 V Zentralbatteriesystem



230 V Zentralbatteriesystem



Rettungsweglinse



Antipanikversion

AXE-Serie

Sicherheitsleuchte mit Gehäuse aus Kunststoff in modernem Design. Der Einsatz einer Speziallinse zur Beleuchtung von Rettungswegen oder Flächen ermöglicht den Leuchten der AX-Serie Abstände bis 30m von Leuchte zu Leuchte. Gesteigerte Leuchtenlebensdauer durch optimiertes Temperaturmanagement.

Technische Daten & kompatible Technologien

- Einzelbatterietechnik mit LiFePO₄ Batterie (3 h)
- Schutzart IP20
- Schutzklasse II | III bei INSiLIA-Technik
- Leuchtmittel Power-LED
- Montageart Deckeneinbau
- Gehäuse aus Kunststoff
- Farbe weiß
- Umgebungstemperatur 0 °C bis 40 °C
- Speziallinse zur Flächenbeleuchtung
- Speziallinse zur Beleuchtung von Rettungswegen



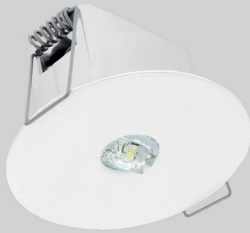
Zentrales Überwachungs- und Steuerungssystem für Einzelbatterieleuchten



24 V Zentralbatteriesystem



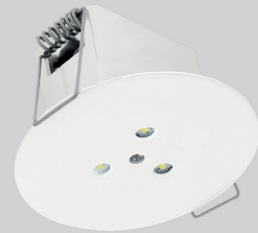
230 V Zentralbatteriesystem



Rettungsweglinse



Antipanikversion



Antipanikversion

WYE-Serie

Leuchten-Serie für den Deckeneinbau mit LED-Technologie aus hochwertigem, weiß pulverbeschichtetem Stahlblech. Unterschiedliche optische Systeme sorgen für die optimale Ausleuchtung von Rettungswegen oder Flächen und ermöglichen Abstände von Leuchte zu Leuchte in ebenen Fluchtwegen von bis zu 20 m.

Technische Daten & kompatible Technologien

- Einzelbatterietechnik mit LiFePO₄ Batterie (3 h / 8 h)
- Schutzart IP20
- Schutzklasse I | III bei INSiLIA-Technik
- Leuchtmittel Power-LED
- Montageart Deckeneinbau
- Gehäuse aus Stahlblech
- Farbe weiß
- Umgebungstemperatur 0 °C bis 40 °C
- Speziallinse zur Flächenbeleuchtung
- Speziallinse zur Beleuchtung von Rettungswegen



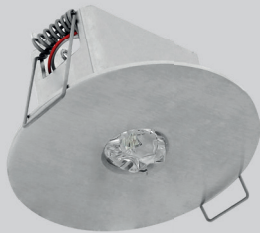
Zentrales Überwachungs- und Steuerungssystem für Einzelbatterieleuchten



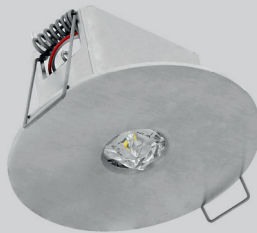
24 V Zentralbatteriesystem



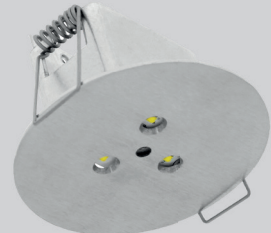
230 V Zentralbatteriesystem



Rettungsweglinse



Antipanikversion



Antipanikversion

EYE-Serie

Leuchten-Serie für den Deckeneinbau mit LED-Technologie aus hochwertigem, gebürstetem Stahlblech. Unterschiedliche optische Systeme sorgen für die optimale Ausleuchtung von Rettungswegen oder Flächen und ermöglichen Abstände von Leuchte zu Leuchte in ebenen Fluchtwegen von bis zu 20 m.

Technische Daten & kompatible Technologien

- Einzelbatterietechnik mit LiFePO₄ Batterie (3 h)
- Schutzart IP20
- Schutzklasse I | III bei INSiLIA-Technik
- Leuchtmittel Power-LED
- Montageart Deckeneinbau
- Gehäuse aus Stahlblech
- Farbe Stahlblech gebürstet
- Umgebungstemperatur 0 °C bis 40 °C
- Speziallinse zur Flächenbeleuchtung
- Speziallinse zur Beleuchtung von Rettungswegen



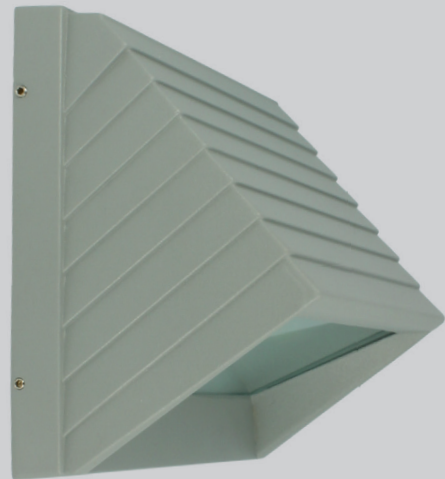
24 V Zentralbatteriesystem



230 V Zentralbatteriesystem



P6



T6

P6 & T6 -Serie



- mit Einzelbatterheizung verfügbar
- kompatibel zum AT3 - Addon
- Update von NiMH auf LiFePO₄

Technische Daten & kompatible Technologien

- Einzelbatterietechnik mit LiFePO₄ Batterie
- Schutzart IP65
- Schutzklasse I | III bei INSiLIA-Technik
- Leuchtmittel High Power LED Chip > 100 lm / W
- Montageart P6 Bodenmontage | T6 Wandmontage
- Gehäuse Aluminium Druckguss
- Farbe lichtgrau
- Umgebungstemperatur 0 °C bis 40 °C
- EBH-Version Umgebungstemperatur -15 °C bis 40 °C



Zentrales Überwachungs- und Steuerungssystem für Einzelbatterieleuchten



24 V Zentralbatteriesystem



230 V Zentralbatteriesystem



blendungsreduzierende Wandlinse

GE-Serie

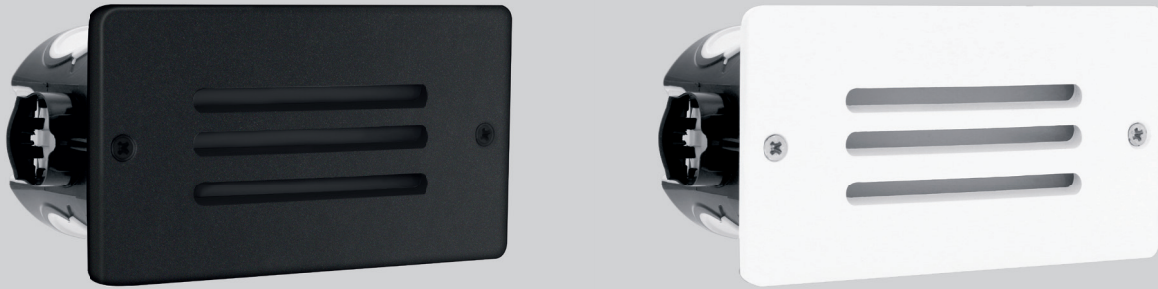
Die GE-Serie wurde speziell für GIRA Schalterrahmen entwickelt. So wird eine nahtlose und unauffällige Integration im Gebäude möglich. Die speziell entwickelte Wandlinse ermöglicht einen Leuchtenabstand von bis zu 10 m im Rettungsweg ohne zu blenden. Das auf ein Minimum an Größe reduzierte Betriebsgerät passt in jede übliche Ein- und Aufbaudose. Der Einsatz von Neodym-Magneten garantiert dabei eine einfache und sichere Installation.

Technische Daten & kompatible Technologien

- Schutzart IP40
- Schutzklasse III
- Leuchtmittel Power-LED
- Montageart Wandeinbau
- Gehäuse aus Stahlblech
- Farbe weiß
- Umgebungstemperatur 0 °C bis 40 °C
- Dimmbar
- Kompatibel mit üblichen Einbau-und Aufbaudosen



24V Zentralbatteriesystem



STE-Serie

Die trittfesten STE Leuchten mit Lichtlenkung basieren technisch auf moderner LED-Technik und garantieren so eine optimale Stufenausleuchtung sowie die Ausleuchtung von Niveauänderungen. Die Leuchtenbasis besteht aus Stahlblech, die Front aus pulverbeschichtetem Aluminium. Im Lieferumfang sind eine Einbaudose für den Einbau in eine Hohlwand (HW) oder für den Einbau unterputz (UP) enthalten.

Technische Daten & kompatible Technologien

- Einzelbatterietechnik mit LiFePO₄ Batterie (3 h)
- Schutzart IP₅₄
- Schutzklasse I | III bei INSiLIA-Technik
- Leuchtmittel Power-LED
- Montageart Wandeinbau inkl. Einbaukasten
- Gehäuse Stahlblech
- Farbe schwarz, optional weiß
- Umgebungstemperatur 0 °C bis 40 °C



Zentrales Überwachungs- und Steuerungssystem für Einzelbatterieleuchten



24 V Zentralbatteriesystem



230 V Zentralbatteriesystem



6 Watt Version



3 Watt Version

HA-Sicherheitsleuchte (HAU)

Das extrem robuste Gehäuse der HA-Serie in Schutzart IP54 oder IP65 bietet hohen Schutz gegen mechanische Einwirkungen (IKo8) und sorgt für eine lange Lebensdauer auch unter härtesten Bedingungen. Den Einsatz bei niedrigen Temperaturen ermöglicht die Variante mit Einzelbatterieheizung, sie garantiert eine sichere Funktion der Leuchte bis -25° C.

Technische Daten & kompatible Technologien

- Einzelbatterietechnik mit LiFePO₄ Batterie (3 h / 8 h)
- Schutzart IP54 / 65
- Schutzklasse II | III bei INSiLIA-Technik
- Leuchtmittel Power-LED's
- Montageart Universalanbau
- Gehäuse aus Kunststoff
- Farbe klar (ohne Piktogramm)
- Umgebungstemperatur 0 °C bis 40 °C
- Variante Heizungsleuchte frostsicher bis -25 °C
- Ballwurfsicher gemäß DIN 18032



Zentrales Überwachungs- und Steuerungssystem für Einzelbatterieleuchten



24 V Zentralbatteriesystem



230 V Zentralbatteriesystem

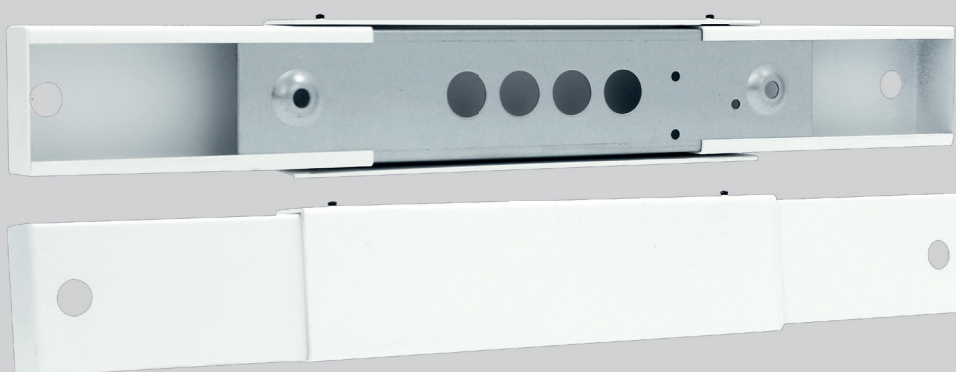


BSU-Zusatzgehäuse

Verwenden Sie die BSU auch in Kombination mit einer Aufputzverkabelung. Das Zusatzgehäuse vereinfacht die Installation durch die vielseitigen Knock-Out Löcher und die schnelle Klickmontage.

Technische Daten & kompatible Technologien

- 6x seitliche Kabeleinführung
- Gewohnte Klickmontage der BSU
- Kunststoff weiß
- Mit allen BSU-Varianten kompatibel



Universalbaldachin

Der hochwertige Baldachin aus gepulvertem Stahlblech ist für Leuchten mit einem Pendelabstand von 200 - 350 mm stufenlos einstellbar. Eine Anschlussklemme ermöglicht den direkten Anschluss der Versorgungsleitungen. Perfekt in Kombination mit unseren separat erhältlichen Pendelsets.

Technische Daten & kompatible Leuchten

- Einstellbare Breite 200 – 350 mm
- Kompatible Leuchten: S1, S4, F1, UL, UH, A3, AK



S1



S4



F1



AK



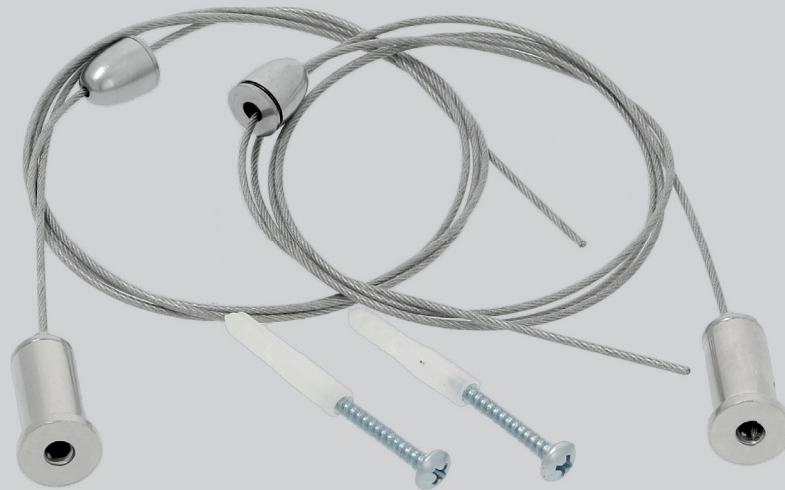
UH



UL



A3



Neue Seilabhangung

Unauffallige Seilabhangung im minimalistischem Design fur eine Seilabhangung von bis zu 1,20 m.

Technische Daten & kompatible Technologien

- Einstellbare Pendellange bis zu 1,20 m
- Minimalistisches Design
- Kompatible Leuchten: A3, S1, F1, S4



S1



S4



F1



A3



Kontakt

Für die Erstellung eines individuellen Angebotes zu unseren Produkten, wenden Sie sich bitte an den für Sie zuständigen Außendienstmitarbeiter vor Ort. Gerne vermittelt unsere Zentrale Sie an den richtigen Ansprechpartner.



Tel.: 02131 52310-21

**FiSCHER Akkumulatorentechnik
GmbH**

Im Taubental 41
41468 Neuss

**Kaufberatung und Auftragsabwick-
lung von Leuchten und Zubehör**

Tel. 02131 52310-21
Fax: 02131 52310-24

Geschäftszeiten:

Mo-Do 07:30 bis 17:00 Uhr
Fr 07:30 bis 14:00 Uhr

Tel: 02131 52310-0

Fax: 02131 52310-40

E-Mail: info@akkufischer.de

Bestellung von Broschüren

Senden Sie uns ein Fax oder eine Email mit Ihren markierten Wunschartikel. Wir senden Ihnen kostenfrei Informationsmaterial zu.



FAX: 02131 52310-24

Sicherheitsleuchten:

- | | |
|--------------------------------|--------------------------------|
| <input type="checkbox"/> AWE | <input type="checkbox"/> HAU |
| <input type="checkbox"/> AXD | <input type="checkbox"/> LVD |
| <input type="checkbox"/> AXE | <input type="checkbox"/> P6 |
| <input type="checkbox"/> BSU | <input type="checkbox"/> STE |
| <input type="checkbox"/> ES/ER | <input type="checkbox"/> T6 |
| <input type="checkbox"/> GE | <input type="checkbox"/> WY/EY |

Rettungszeichenleuchten:

- | | |
|----------------------------------|--------------------------------|
| <input type="checkbox"/> A3 | <input type="checkbox"/> UL/UH |
| <input type="checkbox"/> AK | |
| <input type="checkbox"/> BA | |
| <input type="checkbox"/> F1/S1 | |
| <input type="checkbox"/> HAD/HAW | |
| <input type="checkbox"/> S4 | |

Systemanlagen:

- | |
|-------------------------------------|
| <input type="checkbox"/> ECC2 Touch |
| <input type="checkbox"/> INSiLIA |
| <input type="checkbox"/> ZBX |

Bitte übermitteln Sie uns, für das Zusenden Ihres gewünschten Werbematerials sowie für eventuelle Rückfragen, Ihre Kontaktdaten.

Firma: _____

Name: _____

Vorname: _____

Anschrift: _____

Tel.: _____

E-Mail: _____

Produktübersicht_V1.1_20180412

■ FISCHER Akkumulatorentechnik GmbH ■ Lasthebeteknik ■ Sicherheitstechnik ■ Service

Im Taubental 41 • D-41468 Neuss • Telefon 02131 52310-0 • Telefax 02131 52310-40 • E-Mail info@akkufischer.de • Internet www.akkufischer.de
Geschäftsführung Axel Fischer, Werner-Robby Fischer • Amtsgericht Neuss HRB 2330 • USt-IdNr. DE 120 690 604 • Str.-Nr. 12257244488 • WEEE-Reg.-Nr. DE 22788414
Deutsche Bank AG, IBAN DE44 3007 0024 0946 6566 00, SWIFT-BIC DEUTDE33 • Sparkasse Neuss, IBAN DE39 3055 0000 0000 2829 70, SWIFT-BIC WELADEDNXXX
National-Bank Essen, IBAN : DE60 360 2003 0000 7179774, SWIFT-BIC NBAGDE3E