

## PRÜFBERICHT

Nr. 2229715/4 vom 05.01.2016

info@ISP-Germany.com  
www.ISP-Germany.com

### LED-Sicherheitsleuchte DRD



**Prüfauftrag:**

**Eignungsprüfung gemäß DIN 18032 - Hallen für Turnen, Spiele und Mehrzwecknutzung, Teil 3: Prüfung der Ballwurfsicherheit (Stand: 1997).**

**Antragsteller:**

**FiSCHER Akkumulatorentechnik GmbH**  
Am Hagelkreuz 3a  
41469 Neuss  
Deutschland

Ansprechpartner: Herr Fischer

Tel: +49 (0) 2137 / 7894 – 0  
Fax: +49 (0) 2137 / 7894 – 40

info@akkufischer.de  
www.akkufischer.de

**Prüfstelle:**

**Institut für Sportstättenprüfung**  
ISP GmbH  
Südstr. 1a  
49196 Bad Laer  
Deutschland

Ansprechpartner: Herr Frank

Tel: +49 (0) 5424 / 80 97 891  
Fax: +49 (0) 5424 / 80 97 893

info@ISP-Germany.com  
www.ISP-Germany.com

**Auftragsnummer:**

**2229715**

Das Institut für Sportstättenprüfung ist ein, durch die DAkkS Deutsche Akkreditierungsstelle GmbH nach DIN EN ISO/IEC 17025:2005, akkreditiertes Prüflaboratorium. Die Akkreditierung gilt für die in den Urkunden aufgeführten Prüfverfahren.

Beurteilungen und Interpretationen unterliegen nicht der Akkreditierung.

Der Prüfbericht umfasst 4 Seiten. Die Vervielfältigung und Veröffentlichung dieses Dokumentes in gekürztem Wortlaut sowie die Verwendung zur Werbung ist nur mit der schriftlichen Genehmigung des ISP zulässig.

Die Prüfergebnisse beziehen sich ausschließlich auf die geprüften Messpunkte.

<b>Hersteller:</b>	wie Antragsteller
<b>Ort der Prüfung:</b>	<b>Institut für Sportstättenprüfung</b> ISP GmbH Südstr. 1a 49196 Bad Laer Deutschland
<b>Datum der Prüfung:</b>	26.11.2015
<b>Prüfer:</b>	J. Sliwinski
<b>ISP Nr. des Prüfkörpers:</b>	2229715/5
<b>Ersteller des Berichts:</b>	J. Sliwinski

## 1. Angaben zum Prüfmuster

Die geprüfte Deckenleuchte (LED-Sicherheitsleuchte DRD; Art-Nr.: DRD398SC) hatte die Abmessungen (D x H) 160 x 45 mm.

Die Befestigung erfolgte kraftschlüssig an der Prüfdecke.



Abbildung 1: Frontansicht

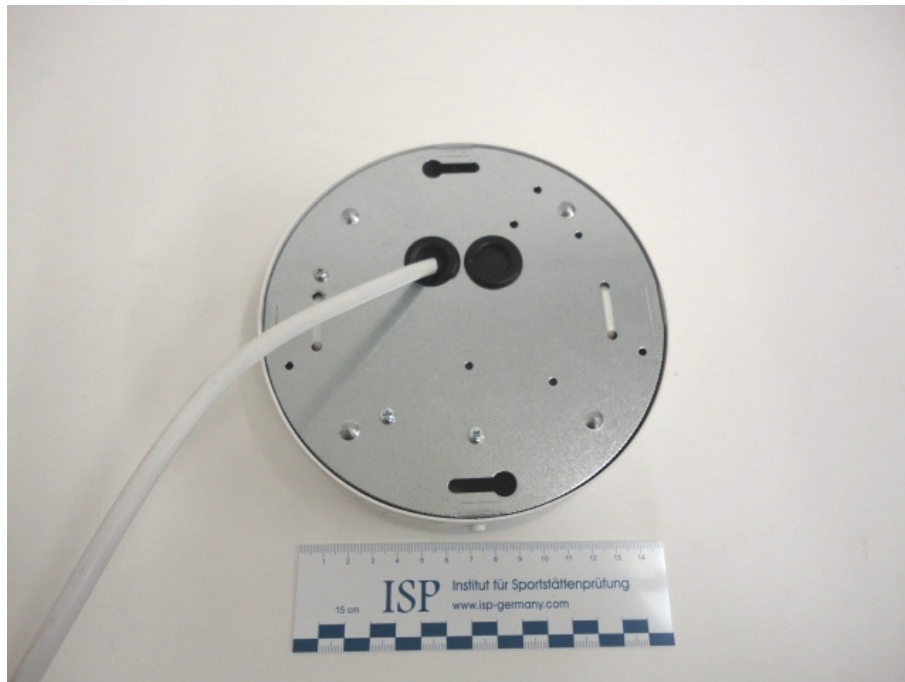


Abbildung 2: Ansicht der Rückseite

## 2. Durchführung der Versuche

Die Prüfung der Ballwurfsicherheit erfolgte nach DIN 18 032 Teil 3 (April 1997) Punkt 6.1 – Prüfung von Deckenelementen mit einem Ballschussgerät, bei dem die Ballgeschwindigkeit durch Luftdruck regulierbar war.

Das System wurde an die Prüfdecke befestigt und war 1,6 m von der Mündung des Ballschussgerätes entfernt. Das Ballschussgerät wurde auf die normgerechte Aufprallgeschwindigkeit eingestellt.

Das Prüfklima entsprach mit 23/50-2 der DIN EN ISO 291:2008-08.

Die Prüfergebnisse beziehen sich ausschließlich auf das geprüfte Muster.

Die Bestimmung der Ballwurfsicherheit für Deckenelemente erfolgte nach folgenden Anforderungen:

Ball	Aufprallgeschwindigkeit	Auftreffwinkel	Anzahl der Schüsse
Handball	16,5 m/s	90°	12
	16,5 m/s	60°	12
	16,5 m/s	60°	12

### 3. Versuchsergebnisse

Ball	Auftreffwinkel in Grad	Anzahl der Schüsse	Veränderungen am Deckenelement
Handball	90 60 60	12 12 12	keine

### 4. Beurteilung

Grundlage für die Beurteilung sind die Anforderungen der DIN 18 032 Teil 3 (April 1997).

Die Bauelemente dürfen nach der Beanspruchung in Ihrer Festigkeit, Funktion und Sicherheit nicht beeinträchtigt sein und Ihr Aussehen nicht übermäßig verändert haben.

Die geprüfte Deckenleuchte (LED-Sicherheitsleuchte DRD) überstand die Beanspruchung ohne Schäden.

Das System erwies sich somit als **ballwurfsicher nach DIN 18 032 Teil 3 für Deckenelemente (eingeschränkt ballwurfsicher)**.

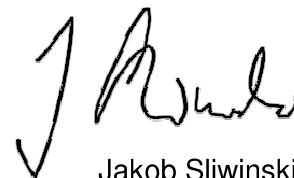
### ENDE DES PRÜFBERICHTES

Dieser Prüfbericht umfasst 4 Seiten. Die Vervielfältigung dieses Dokumentes in gekürztem Wortlaut ist nur mit unserer schriftlichen Genehmigung zulässig.

Bad Laer, den 05.01.2016



Dennis Frank  
INSTITUTSLEITER

Jakob Sliwinski  
TECHNIKER