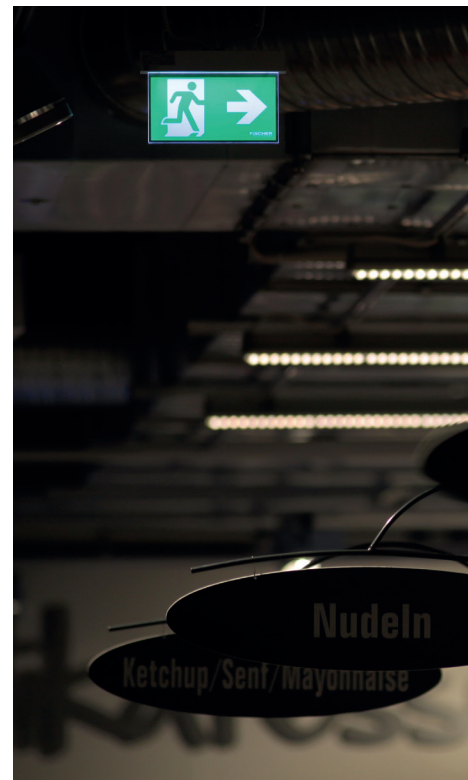




Shop und Retail

Anforderungen an die Sicherheitsbeleuchtung



BEI GEFAHR ZÄHLT JEDE SEKUNDE

Ein Stromausfall kann am helllichten Tag zu absoluter Dunkelheit in fensterlosen Räumen führen. Tritt eine solche Dunkelheit unvermittelt ein, verursacht sie Orientierungslosigkeit und kann zu Angst führen. Besonders in Gebäuden, in denen sich viele ortsfremde Personen aufhalten, kann es dann schnell zu einer Panik-Situation kommen. Um ein solches Szenario zu

vermeiden schreibt der Gesetzgeber eine netzunabhängige Notbeleuchtung vor. Diese Notbeleuchtung wird von Batterien oder einem besonders gesicherten, separaten Netz gespeist. Beim Ausfall des Netzstroms muss sich die Notbeleuchtung innerhalb von Sekunden einschalten. Dabei reicht schon ein deutlich geringes Beleuchtungsniveau aus, um die Orientie-

rungsfähigkeit anwesender Personen zu erhalten und das gefahrlose Verlassen des Gebäudes sicher zu stellen. In dieser Broschüre stellen wir Ihnen Produkte vor, die den speziellen Anforderungen für eine Notbeleuchtung in Ladenlokalen und anderen Verkaufsstätten entsprechen.

VISIBILITÄT UND FLEXIBILITÄT

Um den besonderen Anforderungen im Shop und Retailbereich gerecht zu werden, muss sich die Sicherheitsbeleuchtung neben ihrer Hauptaufgabe auch anderen Aufgaben stellen. Gerade im Shopbereich, wo sich Warenpositionierungen ändern und damit auch die Laufwege der Kunden entsprechend angepasst werden müssen, muss auch die Sicherheitsbe-

leuchtung flexibel sein. Der Einsatz im designorientierten Markenumfeld bedingt, dass die Optik der Sicherheitsbeleuchtung so unauffällig wie möglich sein muss, ohne sie in ihrer Funktion einzuschränken. Die gute Visibilität der Rettungszeichenleuchten in einem Umfeld, das dem menschlichen Auge mit einem reichhaltigen Warenangebot ein Überangebot an

Ankerpunkten bietet, ist eine weitere Herausforderung.

Dank eines breiten Produktportfolios haben wir für nahezu jede Herausforderung das passende Produkt, bieten Ihnen aber auch gerne speziell auf Ihre Bedürfnisse zugeschnittene Sonderlösungen an.



FLUCHTWEG- ODER ANTIPANIK BELEUCHTUNG

Die Fluchtwegbeleuchtung hat den obersten Grundsatz, zu einer sicheren Evakuierung jedes Bereiches beizutragen, wenn die normale Beleuchtung ausfällt. Für Fluchtwege bis zu 2m Breite darf die horizontale Beleuchtungsstärke auf dem Flur nicht weniger als 1 lux auf der Mittelachse des Fluchtwegs betragen.

Als Antipanik-Bereich ist ein Bereich defi-

niert, der größer als 60m² ist und in dem sich eine große Anzahl von Personen versammeln. Die Beleuchtung dieses Bereichs sollte eine ausreichende Notbeleuchtung bieten, um keine Panik aufkommen zu lassen und es Personen zu ermöglichen, einen Ort zu erreichen, von dem aus der Fluchtweg erkennbar ist. Für

Antipanik-Bereich sollte die horizontale Beleuchtung auf dem Boden nicht weniger als 0,5 Lux betragen. FiSCHER Sicherheitsleuchten verfügen über hochleistungs Linsenoptiken und sind jeweils als Version für Antipanik- oder Fluchtwegbeleuchtung erhältlich.

EINZELBATTERIELEUCHTEN MIT HEIZUNG (EBH-TECHNIK)

In Zeiten der LED als Lichtquelle stellen, im Gegensatz zu Leuchtstofflampen, niedrige Temperaturen kein Problem mehr dar. Um auch die Batterie temperaturfest zu machen, verwenden wir ein spezielles Wärmelement, das die Temperatur der Batterie nicht unter 5°C absinkt lässt. Die Batterie nimmt so keinen Schaden und eine zuverlässige Funktion der

Leuchte bis -15°C ist gewährleistet. Die Heizfunktion sorgt darüber hinaus ebenfalls für eine längere Lebensdauer der Batterie und somit für niedrigere Wartungskosten.

Speziell für Frische- und TK- Abteilungen, aber auch für halb offene Bereiche wie Ladezonen müssen Sicherheitsleuchten

nicht nur wasserfest (IP65) sein, sondern auch große Temperaturschwankungen problemlos überstehen können.

FiSCHER Leuchten mit EBH-Technik sind speziell auf solche Anforderungen abgestimmt. Sicherheit auch unter härtesten Bedingungen.



DIE S1 - SERIE

- Erkennungsweite 26 m
- Funktionsart Einzelbatterie
Versorgungszeit 3h oder 8h
- Einzelbatterietestmethode Autotest2
- Montageart Universal Wand/Decke
- Universal Piktogrammsteckset $\leftrightarrow \downarrow \uparrow *$
- Leuchtmittel Power-LED
- Schutzart IP54
- Schutzklasse II
- Gehäusematerial Kunststoff
- Farbe weiß



DIE F1 - SERIE

- Erkennungsweite 26 m
- Funktionsart Einzelbatterie
Versorgungszeit 3h oder 8h
- Einzelbatterietestmethode Autotest2
- Montageart Universal Wand/Decke
- Universal Piktogrammsteckset $\leftrightarrow \downarrow \uparrow *$
- Leuchtmittel Power-LED
- Schutzart IP54
- Schutzklasse II
- Gehäusematerial Kunststoff
- Farbe weiß

* Die Umstellung auf 4 Piktogramme im Set erfolgt im Laufe des Jahres 2016



DIE UL - SERIE

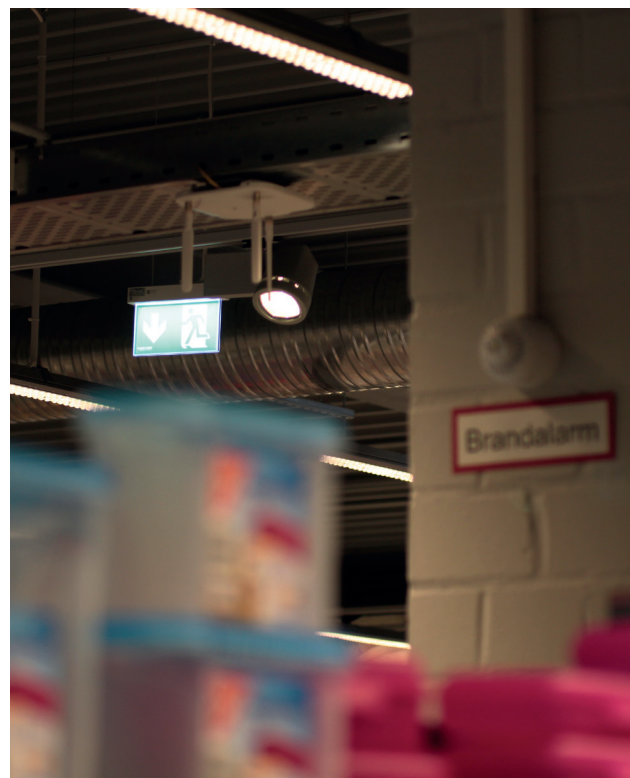
- Erkennungsweite 16 m
- Funktionsart Einzelbatterie
Versorgungszeit 3h oder 8h
- Einzelbatterietestmethode Autotest2
- Montageart Universal Wand/Decke
- Universal Piktogrammklebeset ←→↓↑*
- Leuchtmittel Power-LED
- Schutzart IP54
- Schutzklasse II
- Gehäusematerial Kunststoff
- Farbe weiß



DIE UH - SERIE

- Erkennungsweite 32 m
- Funktionsart Einzelbatterie
Versorgungszeit 3h oder 8h
- Einzelbatterietestmethode Autotest2
- Montageart Universal Wand/Decke
- Universal Piktogrammklebeset ←→↓↑*
- Leuchtmittel Power-LED
- Schutzart IP54
- Schutzklasse II
- Gehäusematerial Kunststoff
- Farbe weiß

* Die Umstellung auf 4 Piktogramme im Set erfolgt im Laufe des Jahres 2016



DIE L4 - SERIE

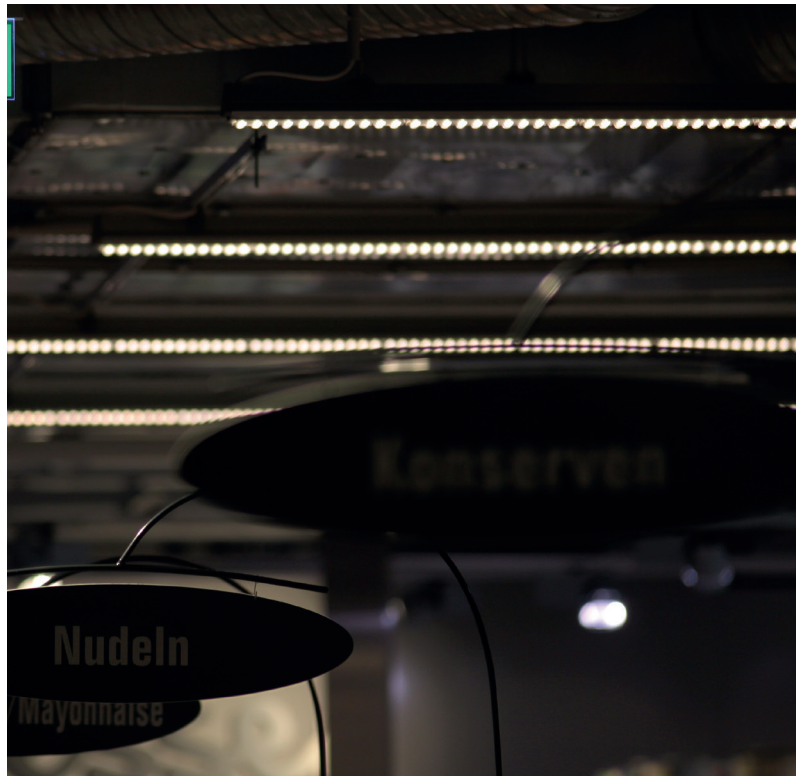
- Erkennungsweite 27 m
- Funktionsart Einzelbatterie
Versorgungszeit 3h oder 8h
- Einzelbatterietestmethode Autotest2
- Montageart Universal Wand/Decke
- Universal Piktogrammsteckset $\leftrightarrow \rightarrow \downarrow \uparrow *$
- Leuchtmittel Power-LED
- Schutzart IP32
- Schutzklasse I
- Gehäusematerial Aluminium
- Farbe aluminium eloxiert



DIE A6 - SERIE

- Erkennungsweite 27 m
- Funktionsart Einzelbatterie
Versorgungszeit 3h oder 8h
- Einzelbatterietestmethode Autotest2
- Montageart Wand oder Decke
- Universal Piktogrammsteckset $\leftrightarrow \rightarrow \downarrow \uparrow *$
- Leuchtmittel Power-LED
- Schutzart IP40
- Schutzklasse I
- Gehäusematerial Aluminium
- Farbe aluminium eloxiert

* Die Umstellung auf 4 Piktogramme im Set erfolgt im Laufe des Jahres 2016



DIE AWD - SERIE

- Mit Fluchtweg- oder Flächenlinse
- Funktionsart Einzelbatterie
Versorgungszeit 3h oder 8h
- Einzelbatterietestmethode Self Control
- Montageart Decke
- Leuchtmittel Power-LED
- Schutzart IP41
- Schutzklasse II
- Gehäusematerial Kunststoff
- Farbe weiß



DIE AWE - SERIE

- Mit Fluchtweg- oder Flächenlinse
- Funktionsart Einzelbatterie
Versorgungszeit 3h oder 8h
- Einzelbatterietestmethode Self Control
- Montageart Deckeneinbau
- Leuchtmittel Power-LED
- Schutzart IP20
- Schutzklasse II
- Gehäusematerial Kunststoff
- Farbe weiß



DIE AXD - SERIE

- Mit Fluchtweg- oder Flächenlinse
- Funktionsart Einzelbatterie
Versorgungszeit 3h oder 8h
- Einzelbatterietestmethode Self Control
- Montageart Decke
- Leuchtmittel Power-LED
- Schutzart IP41
- Schutzklasse II
- Gehäusematerial Kunststoff
- Farbe weiß



DIE AXE- SERIE

- Mit Fluchtweg- oder Flächenlinse
- Funktionsart Einzelbatterie
Versorgungszeit 3h oder 8h
- Einzelbatterietestmethode Self Control
- Montageart Deckeneinbau
- Leuchtmittel Power-LED
- Schutzart IP20
- Schutzklasse II
- Gehäusematerial Kunststoff
- Farbe weiß



DIE T6 - SERIE

- Klassische Outdoor-Sicherheitsleuchte
- Optional mit Einzelbatterieheizung lieferbar
- Montageart Wandanbau
- Leuchtmittel LED
- Schutzart IP65
- Schutzklasse I/III (bei INSiLIA Technik)
- Gehäusematerial Zinkor
- Farbe Lichtgrau



DIE HA - SERIE

- Mit Fluchtweg- oder Flächenlinse
- Funktionsart Einzelbatterie
Versorgungszeit 3h oder 8h
- Einzelbatterietestmethode Self Control
- Montageart Deckeneinbau
- Leuchtmittel Power-LED
- Schutzart IP20
- Schutzklasse II
- Gehäusematerial Kunststoff
- Farbe weiß



INSiLIA® - DIE ZUKUNFT DER SICHERHEITSBELEUCHTUNG

Mit der neuen FISCHER INSiLIA haben wir nicht einfach irgendein Low-Power-System entwickelt. Vielmehr haben wir die Vorzüge der Einzelbatterie-Technik mit der einfachen Überwachung und Steuerung der Zentralbatterie-Technik vereint. Unser Ziel war es, dass auch die Sicherheitsbeleuchtungsanlagen in Zeiten schnell fortschreitender technischer Innovationen nicht auf der

Strecke bleiben. Mit der Entwicklung der INSiLIA-Serie wurden die technischen Trends und Innovationen dieser Zeit mit der neusten Sicherheitstechnik kombiniert und abgestimmt. Die Anlagen der INSiLIA-Serie eignen sich nicht nur zum Einsatz in kleineren Objekten. Mit den INSiLIA-LPS-Systemen können Sie auch größere Objekte mit mehreren Brandabschnitten versorgen und das ohne die Verlegung

von teurem E-30-Kabel. Dank der INSiLIA-Touch-Zentraleinheit können alle INSiLIA-LPS-Systeme in einem Objekt zentral gesteuert und überwacht werden.

Das Ergebnis ist ein Low-Power-System mit einer intuitiven Bedienung, die ihres Gleichen sucht.

TECHNISCHE DATEN

- Integriertes Tagebuch
- SD-Kartenslot zum Speichern des Ereignistagebuchs
- 100-BASE-Ethernet-Port zur Programmierung, Konfiguration und Verwaltung der Anlage
- Systemkonfigurationen können Importiert und Exportiert werden
- Speichern des Logbuchs in Klartext
- Einsatz direkt im Brandabschnitt
- Keine Verlegung von E30-Kabel notwendig
- Verfügbare Systemsprache: Deutsch, Englisch, Schwedisch
- 4 Endstromkreise in INSiLIA-Technik, Anschlussklemmen bis 2,5mm²
- 4 Schalteingänge für externes Potenzial 230V AC (pot.-freie Eingänge)
- 2 Schalteingänge mit internem Potenzial 24V DC (pot.-behaftete Eingänge)
- 4 Relaisausgänge zur pot.-freien Ausgabe für GLT / Meldetableau
- 1 St. iCCIF zur Überwachung der Ruhestromschleife



- Touch-Panel (zur Bedienung)
- Keine Verlegung von E30-Kabel notwendig
- Integriertes Ereignis Tagebuch
- SD-Kartenslot zum Speichern des Ereignis-Tagebuchs
- 100-BASE-Ethernet-Port zur Programmierung, Konfiguration und Verwaltung der Anlage
- Kurzschluss-Test, Endstromkreise



